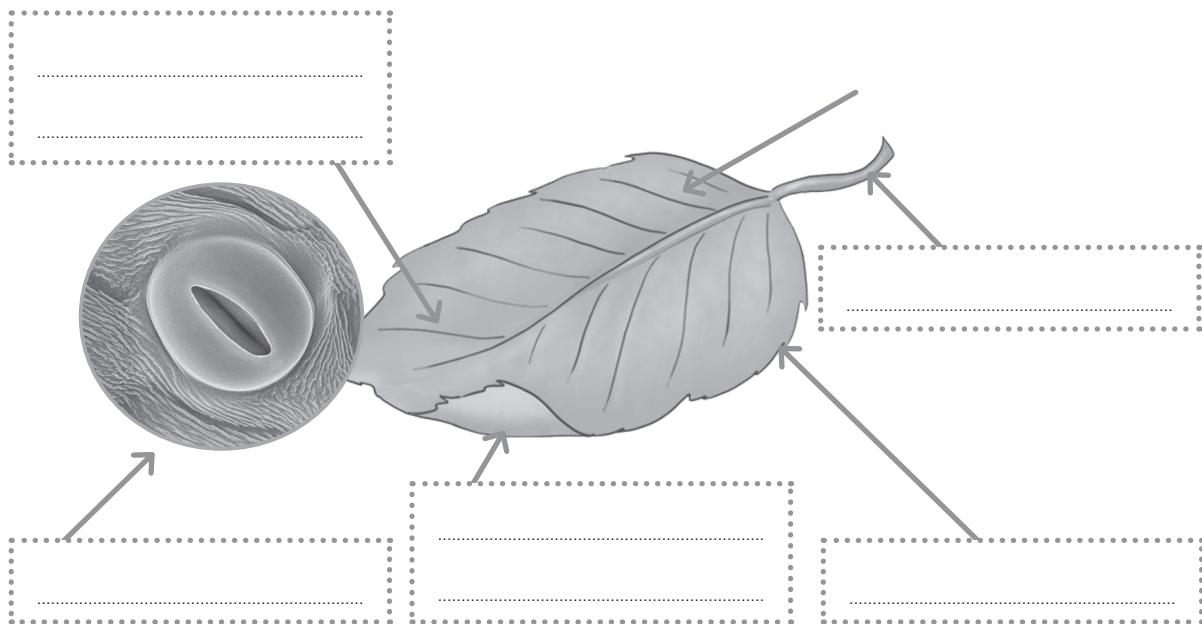


LE FOGLIE E LA FOTOSINTESI

- 1 Da quali parti è formata la foglia?
Scopri e cerchi nelle righe qui sotto.

PICCIOLOVERDENERVATUREIRREGOLARESEMPRE
LAMINAINFERIORESTOMIRAMOAPICECLOROFILLA
MARGINEOSSIGENOGAMBOLAMINASUPERIORE

- 2 Ora scrivi i nomi delle parti della foglia nei cartellini.



- 3 Che cosa avviene nella foglia? Rispondi alle domande scegliendo tra le parole scritte qui sotto. Attenzione agli intrusi!

la clorofilla • gli stomi • nella foglia • il Sole • da zuccheri • fotosintesi clorofilliana
il margine • le nervature • nella pianta • da sali • il vento

- Chi cattura la luce del Sole?
- Attraverso quali parti la foglia assorbe l'anidride carbonica presente nell'aria?
.....
- Dove avviene la trasformazione della linfa grezza in linfa elaborata?
.....
- Da che cosa è costituita la linfa elaborata?
- Chi fornisce l'energia per la trasformazione della linfa grezza in linfa elaborata?
.....